



Č. j.:OU-RS-PLO-2020/018509-4

V Rimavskej Sobote dňa 07.12.2020

VEREJNÁ VYHLÁŠKA

Nariadenie konania o začatí jednoduchých pozemkových úprav.

Okresný úrad Rimavská Sobota (ďalej len „OÚ“), ako príslušný orgán v zmysle § 5 ods. 4 zákona č. 330/1991 Zb. o pozemkových úpravách, usporiadaní pozemkového vlastníctva, pozemkových úradoch, pozemkovom fonde a o pozemkových spoločenstvách, v znení neskorších predpisov (ďalej len „zákon“),

n a r i a d' u j e

podľa § 7 ods. 2 zákona konanie o začatí jednoduchých pozemkových úprav (prípravné konanie) v lokalite Hospodársky dvor PALÓC, s. r. o. Petrovce v katastrálnom území Petrovce za účelom:

- preverenia dôvodov, naliehavosti a účelnosti vykonania jednoduchých pozemkových úprav,
- určenia hraníc obvodu jednoduchých pozemkových úprav,
- zistenia záujmu vlastníkov o jednoduché pozemkové úpravy,
- vykonania potrebných zisťovaní súvisiacich s jednoduchými pozemkovými úpravami.

Dôvody nariadenia prípravného konania:

Dňa 13.11.2020 bol doručený Okresnému úradu Rimavská Sobota, pozemkovému a lesnému odboru návrh spoločnosti PALÓC, s. r. o. Petrovce 9, 980 35 Gemerský Jablonec, IČO:36002453 na vykonanie pozemkových úprav za účelom usporiadania vlastníckych a užívacích pomerov v hospodárskom dvore v katastrálnom území Petrovce formou jednoduchých pozemkových úprav podľa § 8h zákona. Vo svojej žiadosti navrhovateľ uviedol, že dôvodom návrhu na vykonanie jednoduchých pozemkových úprav je potreba usporiadania vlastníckych a užívacích pomerov v hospodárskom dvore podľa § 2 ods. 1 písm. k/ zákona. OÚ po preskúmaní tejto žiadosti nariaďuje v súlade s § 7 ods. 2 zákona konanie o začatí jednoduchých pozemkových úprav (prípravné konanie).

Navrhovaným obvodom jednoduchých pozemkových úprav sú združené pozemky v lokalite s miestnym názvom „Kapustnice“, na ktorých sa nachádzajú stavby slúžiace poľnohospodárskej výrobe pričom navrhovaný obvod jednoduchých pozemkových úprav (hospodársky dvor) tvoria parcely č. 1011, 1043/1, 1043/2, 1043/3, 1043/4, 1043/5, 1063/2, 1064/1, 1064/3, 1064/4, 1064/9, 2073/1, 2074/4, časť 4137/2, časť 970/8, časť 2074/2 registra C-KN. Navrhovaný obvod jednoduchých pozemkových úprav (hospodársky dvor) o výmere 20164 m² je zobrazený v grafickej prílohe tohto nariadenia.

Vlastníci a užívatelia pozemkov nachádzajúcich sa v navrhovanom obvode jednoduchých pozemkových úprav, ako aj vlastníci ostatného nehnuteľného poľnohospodárskeho majetku nachádzajúceho sa v tomto obvode, oprávnené osoby zo súvisiacich iných vecných práv v obvode pozemkových úprav, Slovenský pozemkový fond a Obec Petrovce sú účastníkmi konania o jednoduchých pozemkových úpravách.

OÚ v rámci prípravného konania v zmysle § 7 ods. 2 písm. a/ zákona preverí dôvod, naliehavosť, a účelnosť jednoduchých pozemkových úprav v navrhovanom obvode jednoduchých pozemkových úprav, v zmysle § 7 ods. 2 písm. b/ zákona určí hranice obvodu jednoduchých pozemkových úprav a určí pozemky, ktoré je príp. potrebné vyňať z obvodu jednoduchých pozemkových úprav, v zmysle § 7 ods. 2 písm. c/ zákona zistí záujem vlastníkov o pozemkové úpravy. OÚ ďalej v rámci prípravného konania vykoná potrebné zisťovania, prerokuje dôvody, predpoklady začatia a vykonanie jednoduchých pozemkových úprav s Obcou Petrovce, orgánom štátnej správy na úseku územného plánovania, prerokuje s orgánom štátnej správy na úseku katastra nehnuteľností potrebu revízie údajov katastra nehnuteľností, zabezpečí, vhodnou formou a v mieste konania zvyčajným spôsobom, informovanie účastníkov konania o plánovanom konaní, v spolupráci s obcou zriadi na účely prípravného konania prípravný výbor, obstará odborné posudky a vyjadrenia potrebné na konanie o jednoduchých pozemkových úpravách, zistí vhodnosť navrhnutých pozemkov na účely vyrovnaní pre vykonanie jednoduchých pozemkových úprav.

Na základe výsledkov prípravného konania OÚ rozhodne podľa § 8 zákona o povolení jednoduchých pozemkových úprav.

Toto nariadenie sa oznamuje v zmysle § 7 ods. 3 zákona verejnou vyhláškou podľa § 26 ods. 2 zákona č. 71/1967 Zb. o správnom konaní v znení neskorších predpisov tak, že sa vyvesí na úradnej tabuli správneho orgánu po dobu 15 dní. Posledný deň tejto lehoty je dňom doručenia. Súčasne sa nariadenie zverejní na úradnej tabuli v obci Petrovce, prostredníctvom Obecného úradu Petrovce a na Centrálnej úradnej elektronickej tabuli na adrese <https://cuet.slovensko.sk/> a na internetovom portáli OÚ na adrese <http://www.minv.sk/?verejne-vyhlaske-4>.

Príloha: grafické znázornenie navrhovaného obvodu JPÚ (hospodársky dvor)

Ing. Ondrej Poprocký
vedúci odboru

Okresný úrad Pílavská Sobota
pozemkový a lesný odbor
Hrabinského ul. 4
278 01 Pílavská Sobota
-2-

Vyvesené dňa: 3.12.2020

Dátum, podpis, pečiatka

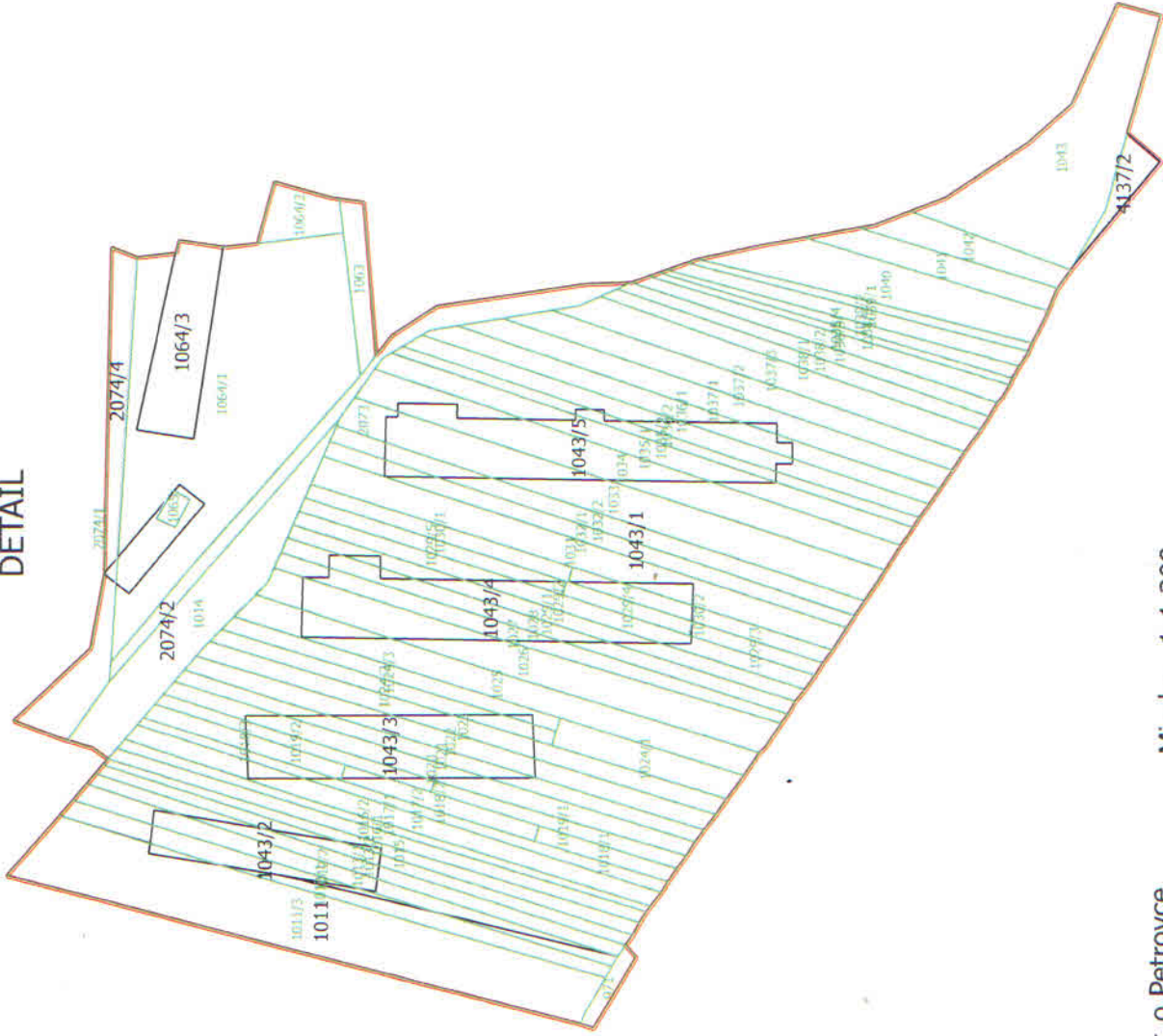


Zvesené dňa:

Dátum, podpis, pečiatka

GRAFICKÁ PRÍLOHA NARIADENIA O ZAČATÍ JEDNODUCHÝCH POZEMKOVÝCH ÚPRAV - HOSPODÁRSKY DVOR PALÓC, S. R. O.
PETROVCE V KATASTRÁLNO M ÚZEMÍ PETROVCE

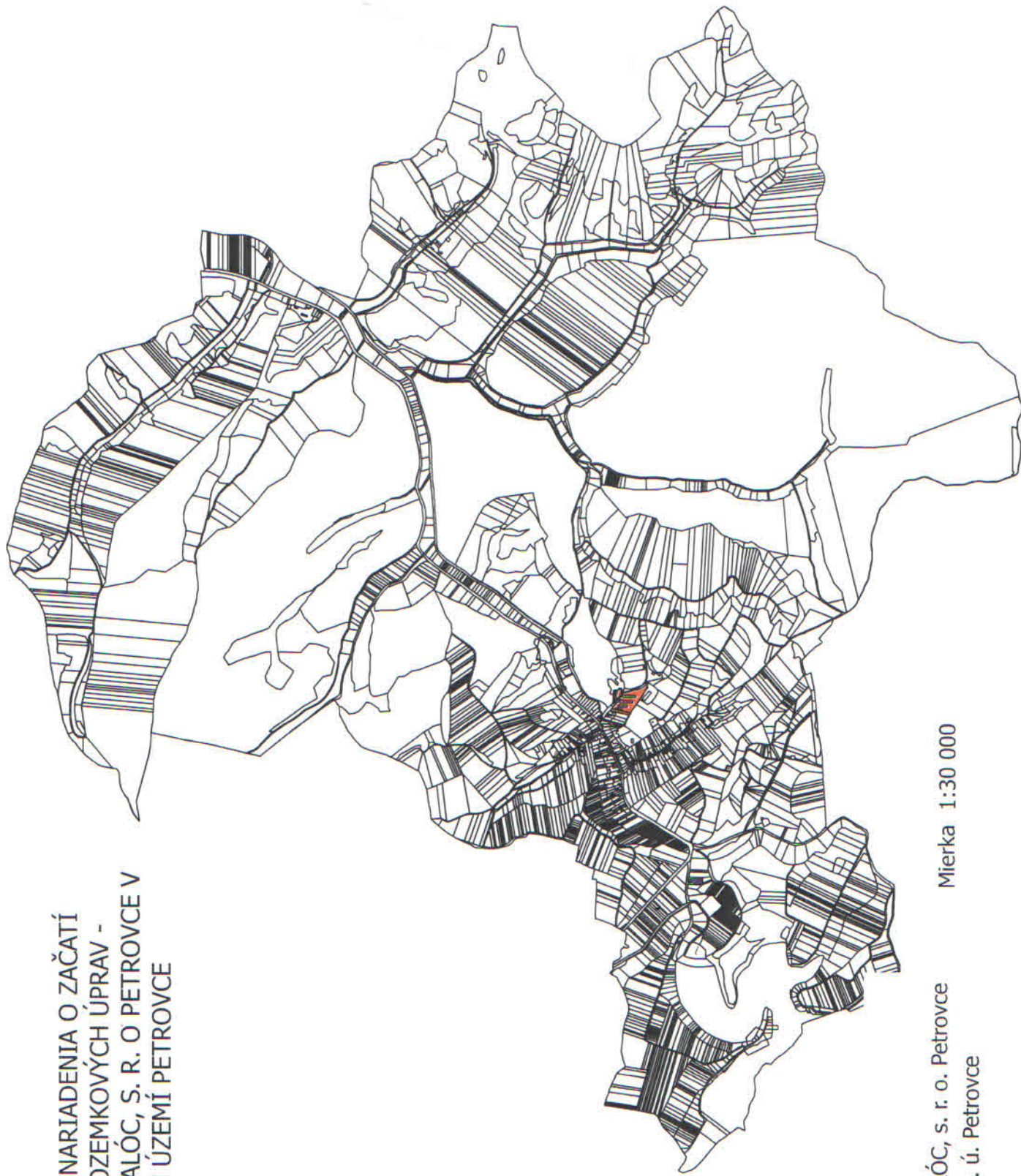
DETAIL



Legenda

-  Hospodársky dvor PALÓC, s. r. o Petrovce
 -  Parcely registra E-KN
 -  Parcely registra C-KN
- Mierka 1:1 300

GRAFICKÁ PRÍLOHA NARIADENIA O ZAČATÍ
JEDNODUCHÝCH POZEMKOVÝCH ÚPRAV -
HOSPODÁRSKY DVOR PALÓC, S. R. O PETROVCE V
KATASTRÁLNO M ÚZEMÍ PETROVCE



Legenda

-  Hospodársky dvor PALÓC, s. r. o. Petrovce
-  Parcely registra CKN k. ú. Petrovce

Mierka 1:30 000